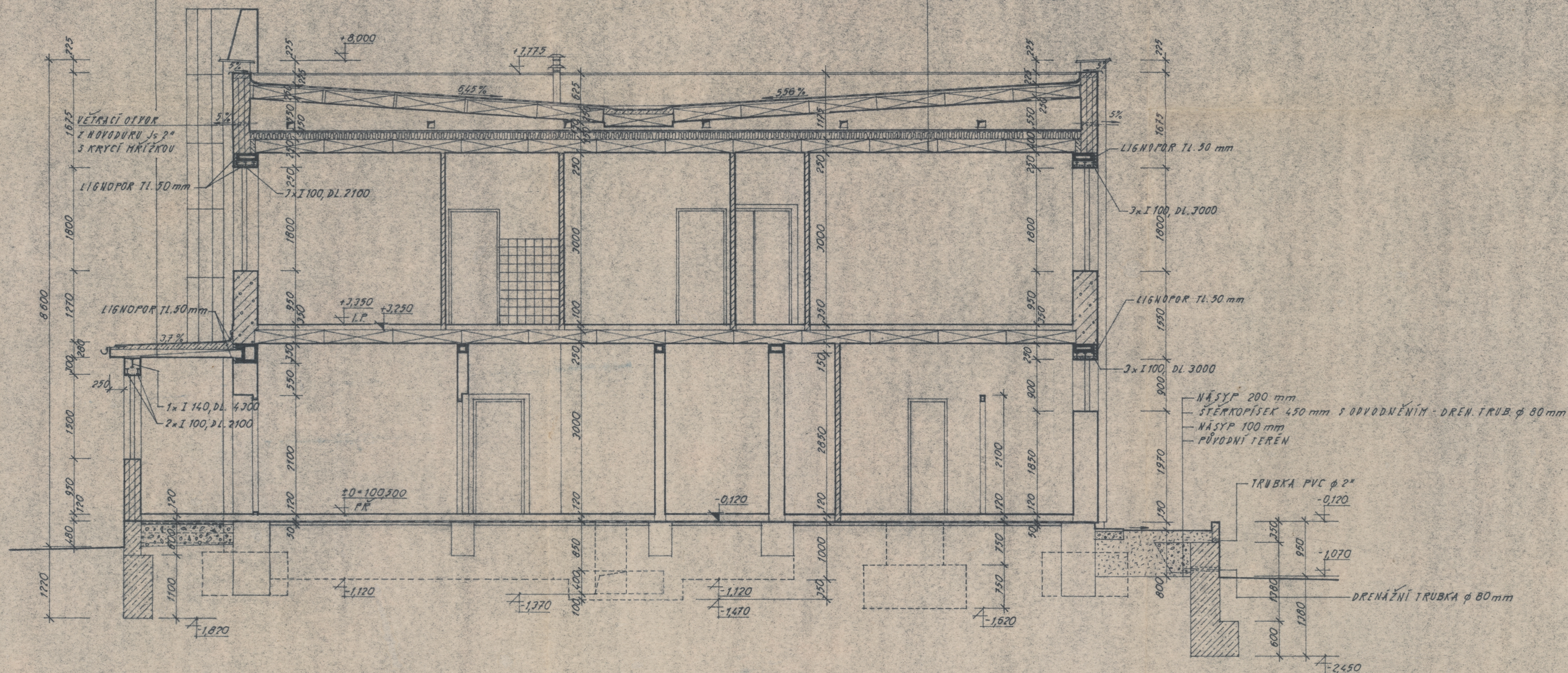


KUBOL RS (LANAST) 1x  
EAL 13 (4 kg/m<sup>2</sup>), (SA 4, SA 10) 1x  
SKLOBIT 1x (AFIKA 2x, ZLAB 3x, SKLOBIT)  
BITABIT SI 1x  
ALVENTBIT S - HS 1x  
PENETRAČNÍ NÁTER 1x  
CEMENT. POTER TL. 30 mm - DILATOVANÝ  
KERAMICKÝ PANEĽ  
ODVĚTRÁVANÝ STŘEŠNÍ PROSTOR  
KŘEMLINOVÉ DESKY TL. 30 mm  
SKEINA ROHOŽ TL. 120 mm  
KERAMICKÝ PANEĽ



STAVEBNÍ BYTOVÉ DRUŽSTVO PELHRIMOV			
Vedoucí projektanta střešisko: <i>F. ZNEŠKA</i>	Záp. projektant: <i>H. ŠTEKLOVÁ</i>	Datum: <i>PROSINEC 1989</i>	
Vypracoval: <i>H. ŠTEKLOVÁ</i>	Kreslil: <i>J. NOVOTNÝ</i>		
Kraj: Jihočeský	Okres: Pelhřimov	MNV	
Objekt: <i>REKONSTRUKCE PROVOZNÍ BUDOVY OSS          PACOV          REZ B-B</i>		Formát <i>B A4</i>	Měřítko <i>1:50</i>
		Heslo Dily	Stupen
Investor: OSS PELHRIMOV		Archiv. číslo	Číslo výřr.